

Eu utilizei Photoshop 5 e Painter 7 para este trabalho. Parti do pressuposto que você saiba fazer luzes e sombras em um desenho, e que conheçam as ferramentas do Photoshop. Caso contrário, qualquer problema, vá a seção de tutoriais / download do site [Manga-Art](#) e baixe os tutoriais, ou escreva uma mensagem para mim.

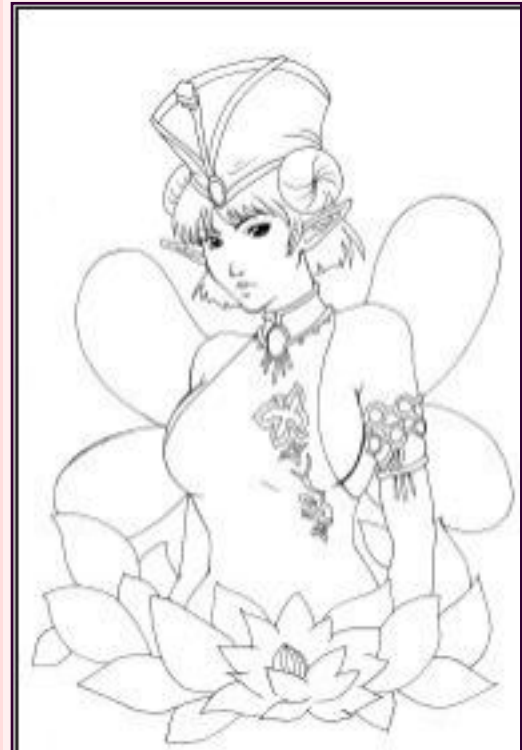
A vantagem desta técnica: você ganha mais tempo, porque você não precisa escolher os tons das cores para fazer as sombras coloridas (como no outro tutorial). Você só precisa de cinza, preto e branco.

1: Limpe a imagem

* Scaneie sua imagem em 200 ~300 dpi ou mais

* Limpe-a usando os níveis automáticos (IMAGEM>> AJUSTAR >> NÍVEIS AUTOMÁTICOS) ...

* ... ou ajuste no brilho / contraste (IMAGEM>> AJUSTAR>> BRILHO/CONTRASTE)



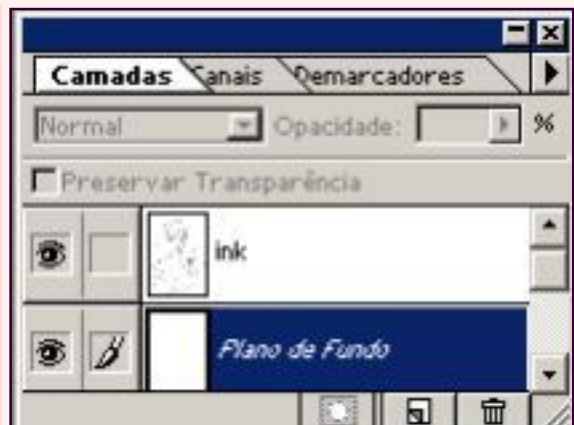
2: salve o lineart / traço

* Copie sua imagem em uma nova camada. Eu a chamei de *ink*.

* Preencha o plano de fundo original com branco (EDITAR >> PREENCHER)

* Volte para sua nova camada (*ink*) e vá para a janela canais. Clique em 'carregar seleção' (no círculo vermelho). Isto selecionará todo branco de sua camada.

* Volte para a camada *ink* e aperte delete. Inverta a seleção (SELEÇÃO >> INVERTER) e preencha (EDITAR >> PREENCHER) com preto. Agora você tem os traços do nankim em uma layer a parte.





3: selecione a imagem à trabalhar

Agora você precisa selecionar a área que você vai trabalhar.

* Você pode selecionar ponto a ponto com o laço poligonal...

* ... ou você pode usar a seleção varinha mágica nas áreas em que você NÃO irá pintar, e use inverter seleção (SELEÇÃO >> INVERTER).

* Mantenha essa seleção salva até o próximo passo.



4: criando a camada base

* Crie uma nova camada, abaixo da camada do lineart (ink) e acima do plano de fundo.

* Agora preencha (na seleção anterior ^.^) de cinza. Essa camada será nossa base.



4: criando a camada base

Sua imagem parecerá como esta ==>



5: luzes e sombras

* Agora faça mais duas camadas, acima da base, uma para sombras (shadows) e a outra para luzes (highlights)



5: luzes e sombras

Agora decida:

Se você quiser, pode agrupar (CTRL+G) as camadas novas (shadows e highlights) com a camada base. Assim, o que você fizer nelas não "vazará" para fora dos limites da base.

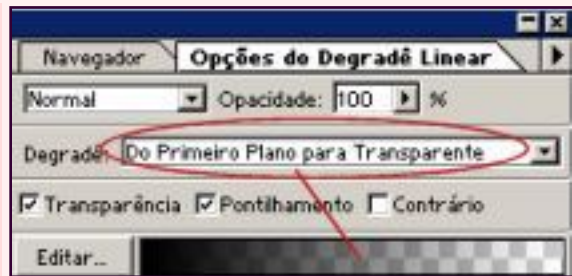


5: luzes e sombras

* Agora você pode pintar as sombras (camada shadow) e luzes (camada highlight).

* Você pode pintar como célula de acetato (como no outro tutorial) utilizando o laço poligonal.

* Você pode fazer alguns efeitos nas sombras, por exemplo, o degradê. Eu prefiro o degradê "do primeiro plano para transparente"



5: luzes e sombras

Eu usei o degradê nessa asa, por exemplo. Pinte as sombras também, usando o aerógrafo. Apenas as sombras 'grossas', não é a pintura refinada ainda (farei isso posteriormente).



5: luzes e sombras + detalhes

Agora os últimos detalhes das sombras, e detalhes das asas (nervuras) .



5: luzes e sombras

Depois de pintar as sombras, agora as luzes.
Ainda não é a pintura refinada.



6: misturando os tons

Agora, escolha:

* Você pode misturar os tons no Photoshop com a ferramenta 'borrar' ou simplesmente retocar com o aerógrafo.

* Você pode utilizar o Painter para misturar também (ele é melhor que o Photoshop para isso), mas o Painter não trabalha muito bem com as camadas do Photoshop...

* ... então você precisa mesclar as camadas que criou para o trabalho: selecione a camada base, vincule as camadas das luzes e sombras a ela e as mescle.

* Salve seu arquivo. Photoshop salvará em seu próprio formato *.PSD.



7: misturando com o Painter

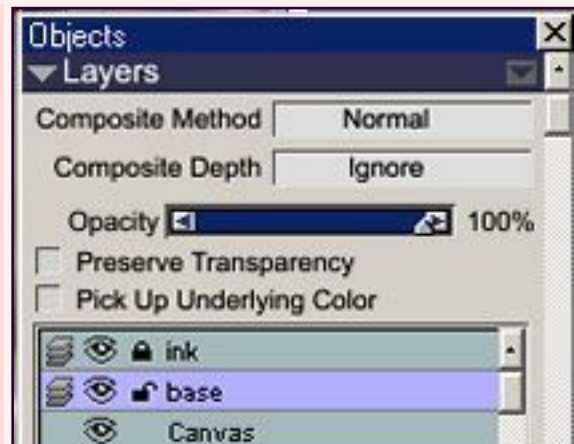
Agora vá para o Painter, depois de mesclar as camadas. Eu usei o Painter 7 aqui.

* Eu gosto de bloquear a camada do lineart (clique no ícone do cadeado, para fechá-lo), assim caso erre, não afetará essa camada.

* Misture as cores no Painter, na camada BASE. Eu gosto de usar LIQUID >> JUST ADD WATER (imagem do exemplo ao lado).

* Se você usa versões anteriores do Painter, sua opção é WATER >> JUST ADD WATER

* Painter trabalha com formato Photoshop também.



7: misturando com o Painter

* Depois de misturar os tons dos cinzas no Painter, sua imagem parecerá com esta ==>

* Salve seu arquivo, mantenha o seu formato *.PSD, do Photoshop.



8: colorindo no Photoshop

Você pode fazer isso no Painter também, mas eu prefiro Photoshop^^

* Crie uma camada nova, abaixo do lineart (ink) e acima da base. Eu a chamo de 'color'.

* Mude seu estilo de mesclagem de normal para LUZ SUAVE. Para isso, apenas clique na caixa drop-n-down (circulado em vermelho).

* Agora preencha essa camada com as cores que você quer, nas áreas certas. Você pode usar seleção ou aerógrafo, você decide. Você NÃO PRECISA BAIXAR OPACIDADE, pode usar em 100%.

* Suas cores irão tomar os tons em cinza como luzes e sombras, em suas próprias escalas de cor.

* A vantagem desta técnica: você ganha mais tempo, porque você não precisa escolher os tons das cores para fazer as sombras coloridas (como no outro tutorial). Você só precisa de cinza, preto e branco.



9: imagem terminada!

Salve seu arquivo.

Lembre-se, Photoshop salva em seu próprio formato, para preservar suas camadas.

Se você quiser uma cópia em *.JPG, mescle todas as camadas antes de usar o 'SALVAR COMO'.

Salve uma cópia *.PSD antes disso, caso você queira alterar sua imagem no futuro.

唐辛子



(C) LORINE * [HTTP://MANGA-ART.CJB.NET](http://manga-art.cjb.net)

Este " tutorial" é 100% livre. Uso e distribuição permitidos, desde que os créditos sejam dados ao autor.
Conteúdo do tutorial por Lorine Pimenta @ site Manga-Art.
